

Intitulé projet :

*Aménagement des espaces publics autour de l'église de Lomprez*

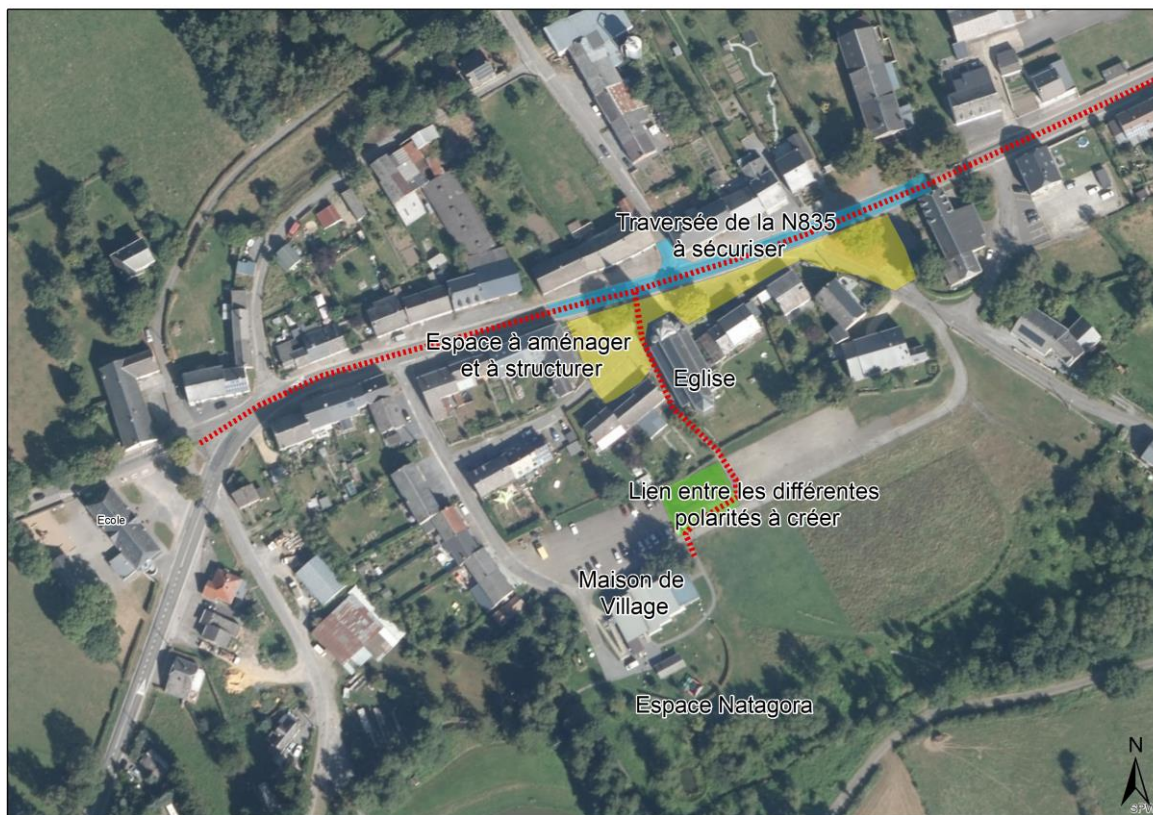
Description du projet

Le projet consiste à améliorer l'esthétique et la convivialité des espaces publics autour de l'église de Lomprez, ainsi que la sécurité des usagers.

L'ensemble sera donc aménagé de manière cohérente et en mettant en valeur les éléments de référence au sein du périmètre. Une clarification des circulations et la sécurisation des branchements sur la N835 (projet de rénovation pour mars 2018) devront être réalisées.

Ces aménagements devront être réfléchis de manière à créer un trait d'union avec la zone de loisirs et la maison de village situées à l'arrière de l'église.

Les remparts de Lomprez, d'intérêt patrimonial, méconnus du public et fortement dégradés pourront être intégrés au projet. Le placement d'un panneau didactique aux abords de l'église sera envisagé. Ce projet est donc à mettre en relation avec celui de création de circuits thématiques.



### Justification du projet

Les espaces situés devant l'église de Lomprez sont actuellement peu attractifs. Le projet permettra donc de structurer ces espaces et d'en améliorer la qualité paysagère. Ils compléteront de manière opportune les différents aménagements et travaux prévus sur le village de Lomprez : rénovation de la maison de village et rénovation des abords, réfection de la N835 (début des travaux le 19/03/2018), etc.

Le projet permettra une mise en valeur du bâti et complètera l'ambitieux programme de rénovation de Lomprez (qualifié de pôle touristique par la CLDR).

L'aménagement de façades à façades permettra un traitement cohérent d'ensemble, une amélioration de la sécurité routière, notamment pour les usagers faibles.

### Lien à la stratégie du PCDR

Le projet contribuera à la réalisation des objectifs de développement suivants :

#### Objectif principal

✓	<b>Objectif 3. Mettre en valeur les paysages bâtis, le patrimoine et créer des espaces publics conviviaux, aussi bien pour les résidents que pour les visiteurs</b>
---	---

#### Objectif secondaire

✓	<b>Objectif 4. Développer une réelle mobilité douce sécurisée, utilitaire et touristique</b>
✓	<b>Objectif 6. Impulser un tourisme intégré et diffus basé sur la découverte des spécificités patrimoniales locales</b>
✓	<b>Objectif 9. Pérenniser le tissu associatif, culturel et sportif et développer les activités</b>

### Impacts du projet sur le développement durable

Social	Environnement	Economie
★★★★ Aménagement d'un espace public favorable à la convivialité et aux activités villageoises	★★★ Amélioration de la qualité paysagère du cœur de village	★ Renforcement de l'attractivité touristique

Le projet participe..... au volet ..... du développement durable :

0 étoiles= pas du tout ; ★ = un peu ; ★★ = moyennement ; ★★★ = correctement ; ★★★★= très bien

### Localisation et statut

- Localisation : Grand rue à Lomprez
- Statut de propriété : Excédents de voirie
- Statut au plan de secteur : Zone d'habitat à caractère rural

### Parties prenantes, porteurs de projet

- Porteur de projet : Commune de Wellin
- Partenaire(s) : /
- Source(s) de financement : DGO3-DR, FRIC et DGO1

### Programme de réalisation

- Éléments dont il faut tenir compte pour définir la priorité de la fiche

Projet classé en priorité 2 par la CLDR lors de la priorisation des projets

- État du dossier

Rénovation de la N835 (mars 2018)

- Programme des travaux

Pose de revêtements divers en fonction de l'utilisation de l'espace (espace vert, parking...)

Réalisation des plantations

Mise en place de mobilier urbain et de l'éclairage public

- Planification

Concertation avec la DGO1

Réalisation des travaux d'aménagement

- Démarches administratives à réaliser

Obtention des différentes autorisations nécessaires à la réalisation du projet (permis)

- Éléments à mettre en place pour assurer le bon usage de l'investissement réalisé

Création d'un lien fonctionnel vers les différentes polarités du village (maison de village et école)

### Évaluation (en relation avec les objectifs visés et les effets attendus)

- Indicateurs de réalisation

Intitulé de l'indicateur	Valeur cible	Source de vérification (document, rapport, carnet, registre,...)
Aménagement de l'espace public	1	Commune de Wellin

- Indicateurs de résultat

Intitulé de l'indicateur	Valeur cible	Source de vérification (document, rapport, carnet, registre,...)
Satisfaction des habitants par rapport aux aménagements réalisés	75 % des réponses reçues	Commune de Wellin (enquête / sondage)