

Intitulé projet :

*Aménagement de l'espace public de Froidlieu*

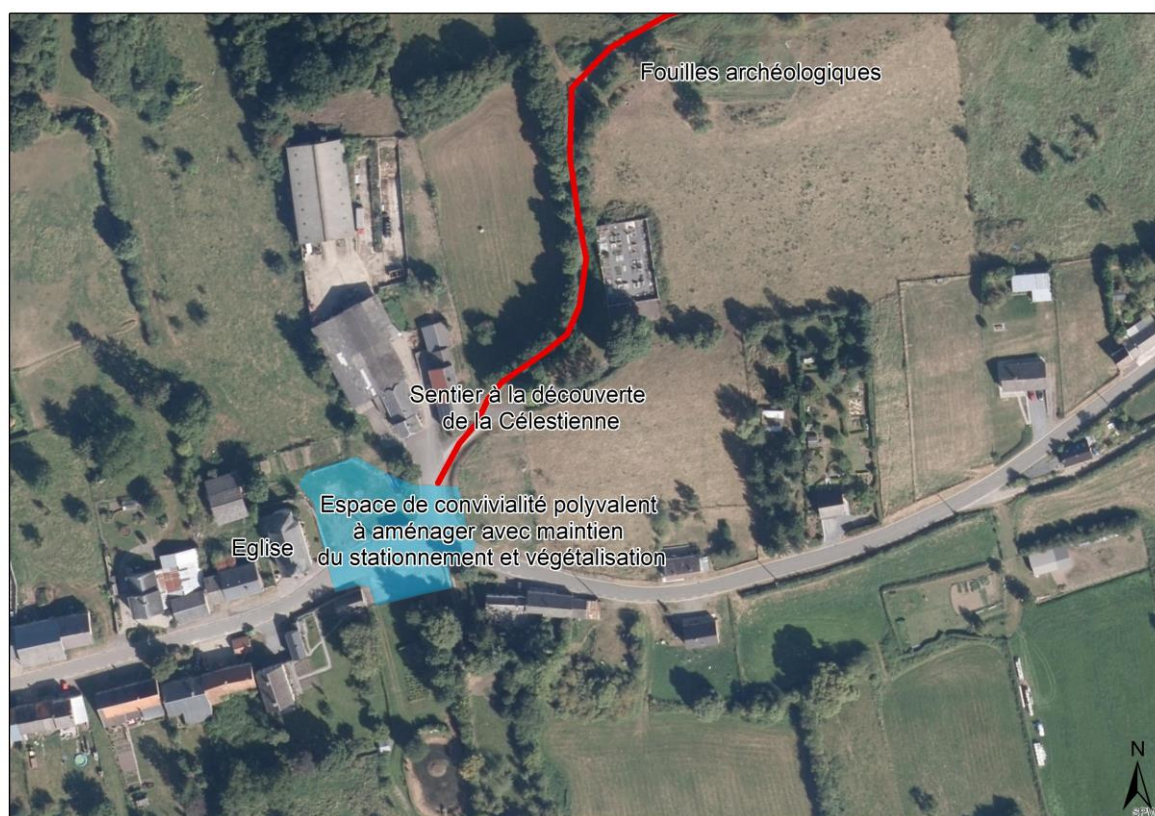
---

Description du projet

Le projet vise à aménager l'espace public présent aux abords directs et en face l'église. Son aménagement doit intégrer une certaine polyvalence, notamment pour pouvoir accueillir un chapiteau lors des festivités locales.

Il doit également être aménagé en tant que point de départ vers le site des fouilles archéologiques et le projet de sentier de découverte des richesses de la Célestienne (mise en place d'un panneau explicatif et d'un fléchage). Des informations y seront également disponibles sur les autres points d'intérêt : Sohier, Office du Tourisme, etc.

Outre le maintien d'un stationnement suffisant, le projet portera une attention particulière à la végétalisation et à la qualité du mobilier urbain ainsi qu'au maintien et à la valorisation des éléments du petit patrimoine présent (par exemple pompe à eau).



### Justification du projet

Actuellement, le village de Froidlieu ne dispose d'aucun espace public aménagé et donc de lieu de convivialité. Le parking devant l'église constitue le point de rassemblement des habitants lors des fêtes locales. Il permettra également de sécuriser la traversée du village par une route de liaison.

Par ailleurs, il occupe une position stratégique de point de départ du projet de découverte de la Calestienne et d'accès vers le site des fouilles archéologiques.

Son aménagement revêt donc une importance, à l'échelle du village mais également pour l'ensemble du territoire communal.

### Lien à la stratégie du PCDR

Le projet contribuera à la réalisation des objectifs de développement suivants :

#### Objectif principal

✓	Objectif 3. Mettre en valeur les paysages bâtis, le patrimoine et créer des espaces publics conviviaux, aussi bien pour les résidents que pour les visiteurs
---	--

#### Objectif secondaire

✓	Objectif 2. Favoriser la découverte des richesses géologiques, naturelles, paysagères et forestières, pour les habitants et les touristes
✓	Objectif 4. Développer une réelle mobilité douce sécurisée, utilitaire et touristique
✓	Objectif 6. Impulser un tourisme intégré et diffus basé sur la découverte des spécificités patrimoniales locales
✓	Objectif 9. Pérenniser le tissu associatif, culturel et sportif et développer les activités

### Impacts du projet sur le développement durable

Social	Environnement	Economie
★★★★ Aménagement d'un espace public favorable à la convivialité et aux activités villageoises	★★★ Point de départ pour la découverte des richesses locales, à savoir la Calestienne et d'accès aux fouilles archéologiques	★ Renforcement de l'attractivité touristique

Le projet participe..... au volet ..... du développement durable :

0 étoiles= pas du tout ; ★ = un peu ; ★★ = moyennement ; ★★★ = correctement ; ★★★★ = très bien

### Localisation et statut

- Localisation : Rue Alphonse Detal à Froidlieu
- Statut de propriété : Excédents de voirie et propriété communale
- Statut au plan de secteur : Zone d'habitat à caractère rural avec périmètre d'intérêt culturel, historique et esthétique

### Parties prenantes, porteurs de projet

- Porteur de projet : Commune de Wellin
- Partenaire(s) : Groupe de travail « Nature » et comité des Leus
- Source(s) de financement : DGO3-DR et CGT

### Programme de réalisation

- Éléments dont il faut tenir compte pour définir la priorité de la fiche

Projet classé en priorité 2 par la CLDR contribuant notamment à la réalisation du circuit de découverte des richesses de la Calestienne

- État du dossier

Néant

- Programme des travaux

Pose de revêtements divers en fonction de l'utilisation de l'espace (espace vert, parking...)

Réalisation des plantations

Mise en place de mobilier urbain et de l'éclairage public

Valorisation des éléments du petit patrimoine

Mise en place des indications des points d'intérêt

- Planification

Réalisation des travaux d'aménagement

- Démarches administratives à réaliser

Obtention des différentes autorisations nécessaires à la réalisation du projet (permis)

- Éléments à mettre en place pour assurer le bon usage de l'investissement réalisé

Concertation avec le GT « Nature » ainsi que communication intra et extracommunal

### Évaluation (en relation avec les objectifs visés et les effets attendus)

- Indicateurs de réalisation

Intitulé de l'indicateur	Valeur cible	Source de vérification (document, rapport, carnet, registre,...)
Aménagement de l'espace public	1	Commune de Wellin

▪ Indicateurs de résultat

Intitulé de l'indicateur	Valeur cible	Source de vérification (document, rapport, carnet, registre,...)
Activités se déroulant sur l'espace public	4 par an	Commune de Wellin