

Intitulé projet :

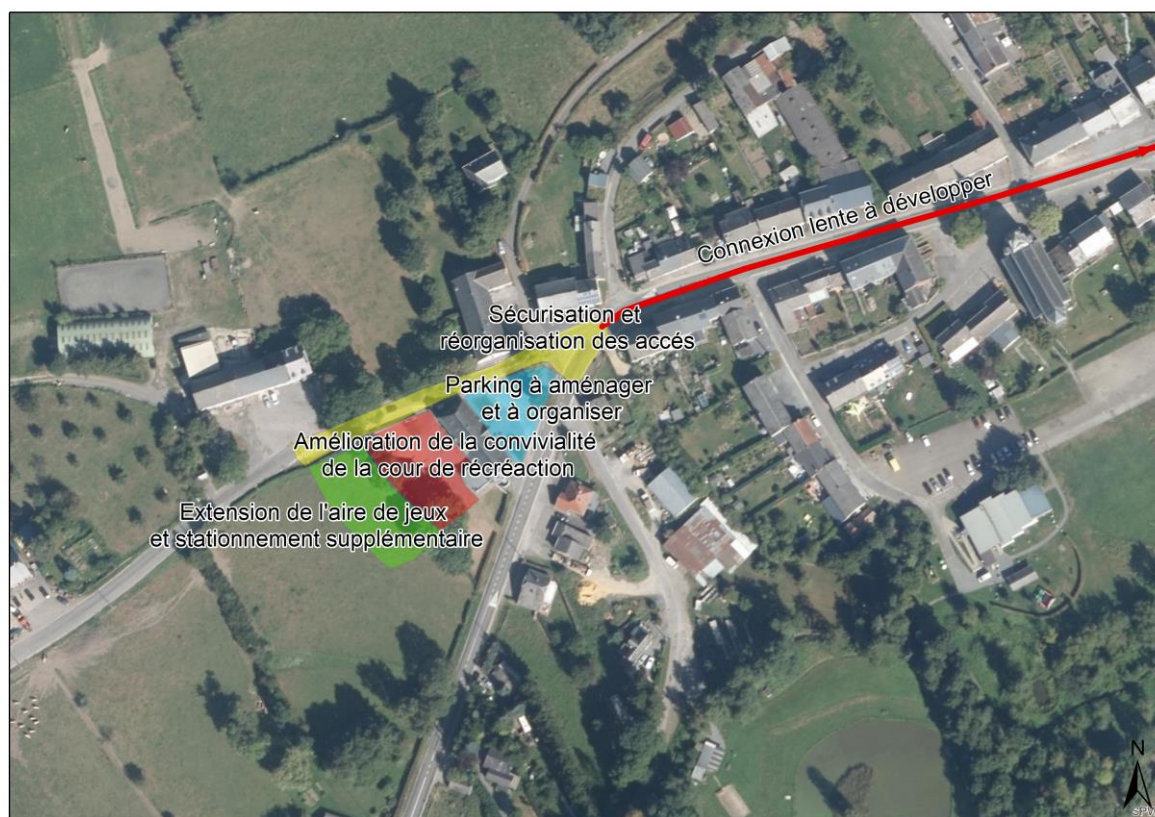
Aménagement et sécurisation des abords de l'école de Lomprenz

Description du projet

Le projet vise, d'une part, à aménager le parking (créer un dépose-minute) et les abords dans un souci de sécurisation et, d'autre part, un agrandissement vers l'arrière (acquisition d'une parcelle nécessaire) pour étendre l'aire de jeux et prévoir du stationnement supplémentaire.

Il intègre également la volonté de colorer la cour de l'école par la mise en place de jeux au sol et au mur (espace plus convivial et ludique).

Il est à mettre en lien avec le projet de la DGO1 de rénover la N835 traversant Lomprenz et d'aménager des liaisons cyclo-piétonnes le long de celle-ci.



Justification du projet

La configuration actuelle de l'espace devant l'école pose problème, notamment pour la gestion du dépôt des enfants le matin et leur reprise le soir. L'absence d'un aménagement clair et cohérent en est la principale cause.

Par ailleurs, la traversée du village de Lomprez par une voirie régionale constitue également un frein à la sécurisation, notamment dans le cadre des déplacements lents. Ces travaux se veulent donc complémentaires à la rénovation de la N835 prévoyant la constitution d'une bande réservée aux usagers lents.

Le projet permettra donc d'améliorer la convivialité, de sécuriser les lieux et de favoriser les déplacements lents mais aussi et surtout de renforcer l'attractivité de l'école.

Lien à la stratégie du PCDR

Le projet contribuera à la réalisation des objectifs de développement suivants :

Objectif principal

✓	Objectif 4. Développer une réelle mobilité douce sécurisée, utilitaire et touristique
---	--

Objectif secondaire

✓	Objectif 3. Mettre en valeur les paysages bâtis, le patrimoine et créer des espaces publics conviviaux, aussi bien pour les résidents que pour les visiteurs
✓	Objectif 8. Garantir la création et l'accès aux services pour tous

Impacts du projet sur le développement durable

Social	Environnement	Economie
★★★ Renforcement de la convivialité aux abords de l'école et dans le village	★★★★ Dynamique positive pour inciter de recourir aux modes de déplacements lents	★ Maintien des emplois liés à l'école

Le projet participe..... au volet du développement durable :

0 étoiles= pas du tout ; ★ = un peu ; ★★ = moyennement ; ★★★ = correctement ; ★★★★ = très bien

Localisation et statut

- Localisation : N835 et chemin de Sohier à Lomprez
- Statut de propriété : Excédent de voirie et parcelle privée
- Statut au plan de secteur : Zone d'habitat à caractère rural

Parties prenantes, porteurs de projet

- Porteur de projet : Commune de Wellin
- Partenaire(s) : Ecole de Lomprez (enseignants, parents et enfants)
- Source(s) de financement : DGO3-DR, DGO1, FRIC et programmes spécifiques

Programme de réalisation

- Éléments dont il faut tenir compte pour définir la priorité de la fiche

Projet classé en priorité 2 par la CLDR car des négociations sont nécessaires pour l'acquisition du terrain situé à l'arrière

- État du dossier

Réfection de la voirie régionale avec zone destinée aux déplacements lents (mars 2018)

- Programme des travaux

Pose de revêtements divers en fonction de l'utilisation de l'espace (espace vert, parking...)

Réalisation des plantations

Mise en place de mobilier urbain et de l'éclairage public

- Planification

Concertation avec la DGO1

Acquisition de la parcelle privée

Réalisation des travaux d'aménagement

- Démarches administratives à réaliser

Obtention des différentes autorisations nécessaires à la réalisation du projet (permis)

- Éléments à mettre en place pour assurer le bon usage de l'investissement réalisé

Sensibilisation des enfants et des parents

Évaluation (en relation avec les objectifs visés et les effets attendus)

- Indicateurs de réalisation

Intitulé de l'indicateur	Valeur cible	Source de vérification (document, rapport, carnet, registre,...)
Aménagement des abords de l'école	1	Commune de Wellin

- Indicateurs de résultat

Intitulé de l'indicateur	Valeur cible	Source de vérification (document, rapport, carnet, registre,...)
Part modale des déplacements lents pour se rendre à l'école	50 %	Ecole de Lomprez (enquête annuelle)